

REPUBLIQUE DU CAMEROUN

REGION DE L'EST

DEPARTEMENT DU LOM ET DJEREM

COMMUNE DE NGOURA

SECRETARIAT GENERAL



REPUBLIC OF CAMEROON

EAST REGION

LOM AND DJEREM DIVISION

NGOURA COUNCIL

GENERAL SECRETARIAT

DEMANDE DE COTATION

DC N°002/DC/C-NGRA/SG/CIPM/2025 DU 06 OCTOBRE 2025 POUR LA REALISATION DES TRAVAUX DE CONSTRUCTION D'UN BLOC DE DEUX SALLES DE CLASSE AVEC BUREAU DU DIRECTEUR TOUS EQUIPES ET D'UN BLOC LATRINE A SIX COMPARTIMENTS A L'ECOLE PRIMAIRE PUBLIQUE BILINGUE DE NGOURA DANS LA COMMUNE DE NGOURA, DEPARTEMENT DU LOM ET DJEREM, REGION DE L'EST

ADDITIF RECTIFICATIF N°001

Le Maire de la **Commune de Ngoura**, Autorité Contractante, communique :
Les dispositions de l'Appel d'Offres National Ouvert suscité sont modifiées ainsi qu'il suit :

PIECE N°1

Demande de Cotations (DC)

AU LIEU DE :

1. Le Gouvernement du Cameroun a reçu un financement de la Banque mondiale pour financer le coût du Projet Gouvernance Locale et Communautés Résilientes (PROLOG). Dans le cadre de sa mise en œuvre, le PROLOG a signé une convention avec la Commune de Ngoura pour la réalisation de certains sous-projets de la commune. À cet effet, la **Commune de Ngoura** a l'intention d'utiliser une partie des sommes accordées au titre de cette convention pour effectuer les paiements prévus au titre du marché relatif à la réalisation des travaux de construction d'un bloc de deux salles de classes **avec bureau du Directeur tous équipés et d'un bloc latrine à six compartiments** à l'Ecole Primaire Publique Bilingue de Ngoura, dans la commune de Ngoura, département du Lom et Derem, région de l'Est.

22. Le mode de soumission retenu pour cette cotation est hors ligne. L'heure et la date limite pour la soumission des Cotations est le **29 Octobre 2025 à 12 heures**.

Ouverture des Cotations

23. Les Cotations seront ouvertes par la commission interne de passation des marchés publics auprès de la de la Commune de Ngoura une heure après l'heure et la date limite pour la remise des Cotations. Soit le **29 Octobre 2025 à 13 heures**.

LIRE :

1. Le Gouvernement du Cameroun a reçu un financement de la Banque mondiale pour financer le coût du Projet Gouvernance Locale et Communautés Résilientes (PROLOG). Dans le cadre de sa mise en œuvre, le PROLOG a signé une convention avec la Commune de Ngoura pour la réalisation de certains sous-projets de la commune. À cet effet, la Commune de Ngoura a l'intention d'utiliser une partie des sommes accordées au titre de cette convention pour effectuer les paiements prévus au titre du marché relatif à la **Réalisation des TRAVAUX DE CONSTRUCTION D'UN BLOC DE DEUX SALLES DE CLASSES EQUIPES ET D'UN BLOC LATRINE A SIX COMPARTIMENTS A L'ECOLE**

PRIMAIRE PUBLIQUE BILINGUE DE NGOURA, DANS LA COMMUNE DE NGOURA, DEPARTEMENT DU LOM ET DJEREM, REGION DE L'EST.

22. Le mode de soumission retenu pour cette cotation est hors ligne. L'heure et la date limite pour la soumission des Cotations est le **04 Novembre 2025 à 12 heures**.

Ouverture des Cotations

23. Les Cotations seront ouvertes par la commission interne de passation des marchés publics auprès de la Commune de Ngoura une heure après l'heure et la date limite pour la remise des Cotations. Soit le **04 Novembre 2025 à 13 heures**.

PIECE N° 2

Annexe 2 : Formulaire de cotation

AU LIEU DE :

BORDEREAU DES PRIX UNITAIRES

Bloc de deux salles de classe

N°	DESIGNATIONS	UNITE	Prix unitaire en chiffre	Prix unitaire en lettre
	LOT 100 - TRAVAUX PREPARATOIRES			
101	Débroussaillage du site	m²		
102	Etude et Installation de chantier	FF		
	Lot 200 : TERRASSEMENT			
201	Nivellement de la plateforme (décapage de la couche végétale)	m²		
202	Fouilles en rigoles et en puits sous poteaux	m³		
203	Remblais de terre latéritiques ou sable	m³		
	LOT 300: FONDATION			
301	Béton de propreté de 5cm dosé à 150 kg/m³	m³		
302	Agglos de 20x20x40 bourrés au béton	m²		
303	Béton Armé pour semelles, poteaux et chaînages dosé à 350 kg/m³	m³		
304	Béton légèrement armé pour dallage (ép. 8cm) dosé à 300 kg/m³	m²		
	Lot 400: MACONNERIE -ELEVATION			
401	Agglos creux de 15x20x40	m²		
402	Enduits au mortier de ciment dosé à 350 kg/m³	m²		
403	Béton armé pour poteaux, linteaux, chaînages et poutres dosé à 350 kg/m³	m³		
404	Chape lissée dosé à 350 kg/m³ pour dallage et estrade	m²		
405	Fourniture et pose des carreaux 30x30	m²		
406	Fourniture et pose des plinthes 15x30	m²		
	Lot 500: ACROTERE- MACONNE CHARPENTE - COUVERTURE-ETANCHEITE - PLAFOND			
501	Ferme doublée en bois dur 3x15 traités au xylamon ou carbonyle	u		
502	Panne en chevrons 8x8 et lattes de rive de pignon traité au carbonyle	m³		
503	Plafond en contreplaqué blanc sur solivage en lattes 4x8 traité au xylamon	m²		
504	Planches de rive traitée au xylamon	ml		
505	Tôle bac alu 6/10° de 6m	m²		
506	Tôle faîtière de 50cm de large	ml		
507	Rive de pignon en tôle bac alu fixée sur planche de rive	ml		
508	Béton armé pour coulage du chaînaux dosé à 350 kg/m³	m³		
509	Agglos de 12x20x40 pour élévation sur le chaînaux	m²		
510	Membrane bitumineuse pour traitement d'étanchéité	m²		

511	Descente d'eau en tuteur PVC de 100	ml		
	Lot 600: MENUISERIE METALLIQUE			
601	Porte métallique pleine de 97x220	U		
602	Seuils en cornière (véranda et estrades)	ml		
603	Fenêtre en alu coulissante	m²		
604	Grille antivol en fer forgé sur les fenêtres	m²		
605	Ballustrade en fer forgé sur la véranda	m²		
	Lot 700: ELECTRICITE			
701	Tube flexible orange de 13	Rleau		
702	Câble VGV 2x 1,5 mm² en plafond	Rleau		
703	Fil TH 2,5 mm²	Rleau		
704	Reglette de 120 Madza ou Legrand (6 par salle)	U		
705	Hublots ronds à la véranda	U		
706	Interrupteurs et prises de courant encastrés	U		
707	Attaches, dominos, boîtiers, boîtes de dérivation, toutes sujétions et sécurité, raccordement avec le réseau existant dans l'établissement	Ens		
708	Fourniture en énergie solaire	Ens		
	Lot 800: PEINTURE			
801	Application de deux couches de peinture acrylique de type pantex 800 ou similaire sur plafond	m²		
802	Application de deux couches de peinture acrylique de type pantex 1300 ou similaire sur murs extérieurs	m²		
803	Application de deux couches de peinture acrylique de type pantex 1300 ou similaire sur murs intérieurs	m²		
804	Application de deux couches de peinture glycérophtalique sur menuiseries bois, métallique et plinthe	m²		
	LOT 900: VRD			
901	Caniveau périphérique	ml		
902	Dallage des alentours du bâtiment escalier et rampe pour handicapés	m³		
903	Espaces vert	m²		
904	Plantation des arbres autour du bâtiment	U		
	LOT 1000 : EQUIPEMENTS			
1001	Fourniture et installation Tables bancs	U		
1002	Fourniture bureaux maîtres complets	m²		
1003	Fourniture et installation des placards élèves et enseignants	U		
1004	Tableau vert scolaire type triptyque avec cadre en aluminium de 120x90 / 240 cm	U		
	LOT 1100 – ASPECTS SOCIO - ENVIRONNEMENTAUX			
1101	Prise en compte des impacts sociaux et environnementaux	FF		

Bloc latrine à six (06) compartiments

N°	DESIGNATIONS	UNITE	Prix unitaire en chiffre	Prix unitaire en lettre
	LOT 100 - TRAVAUX PREPARATOIRES			
101	Débroussaillage du site	m²		
102	Etude et Installation de chantier	FF		
	Lot 200 : TERRASSEMENT			
201	Nivellement de la plateforme (décapage de la couche végétale)	m²		
202	Fouille pour fosse biofil	m³		
203	Fouille en rigole pour mur de fondation	m³		
204	Remblais de terre latéritiques ou sable	m³		
	LOT 300: FONDATION			
301	Béton de propreté de 5cm dosé à 150 kg/m³	m³		
302	Agglos de 20x20x40 bourrés au béton	m²		
303	Béton armé pour semelles, poteaux, dalle sur fosse et chaînages dosé à 350 kg/m³	m³		

40

304	Béton légèrement armé pour dallage des alentours (ép. 8cm) dosé à 300 kg/m³	m²		
	Lot 400: MACONNERIE -ELEVATION			
401	Agglos creux de 15x20x40	m²		
402	Agglos creux de 10x20x40	m²		
403	Enduits au mortier de ciment dosé à 350 kg/m³	m²		
404	Béton armé pour poteaux, linteaux, chaînages et poutres dosé à 350 kg/m³	m³		
405	Fourniture et pose des carreaux de sol 20x20 antidérapant	m²		
406	Fourniture et pose des carreaux muraux 20x40	m²		
	Lot 500: ACROTERE- MACONNE CHARPENTE - COUVERTURE-ETANCHEITE - PLAFOND			
501	Ferme doublée en bois dur 3x15 traités au xylamon ou carbonyle	u		
502	Panne et rive de pignon en lattes 4x8 traité au carbonyle	m³		
503	Plafond en contreplaqué blanc sur solivage en lattes 4x8 traité au xylamon	m²		
504	Planches de rive traitée au xylamon	ml		
505	Tôle bac alu 6/10 ^e de 6m	m²		
506	Tôle faîtière de 50cm de large	ml		
507	Rive de pignon en tôle bac alu fixée sur planche de rive	ml		
508	Béton armé pour coulage du chaînaux dosé à 350 kg/m³	m³		
509	Agglos de 12x20x40 pour élévation sur le chaînaux	m²		
510	Membrane bitumineuse pour traitement d'étanchéité	m²		
511	Descente d'eau en tuyau PVC de 100	ml		
	Lot 600: MENUISERIE METALLIQUE			
601	Porte métallique pleine de 80x210	U		
	Lot 700: ELECTRICITE			
701	Tube flexible orange de 13	Rleau		
702	Câble VGV 2x 1,5 mm² en plafond	Rleau		
703	Hublots ronds	U		
704	Interrupteurs encastrés	U		
705	Attaches, dominos boîtiers, boîtes de dérivation, toutes sujétions et sécurité, raccordement avec le réseau existant dans l'établissement	Ens		
	Lot 800: PEINTURE			
801	Application de deux couches de peinture acrylique de type pantex 800 ou similaire sur plafond	m²		
802	Application de deux couches de peinture glycérophtalique sur menuiseries métallique et murs extérieurs	m²		
	LOT 900: VRD			
901	Caniveau périphérique	ml		
902	Dallage des rampes pour handicapés	m³		
	LOT 1000 : PLOMBERIE			
1001	Fourniture et pose des WC Turque	U		
	LOT 1100 – EQUIPEMENTS			
1101	Fourniture et installation table bancs	U		
1102	Fourniture bureau maîtres complets	m²		
1103	Fourniture et installation des placards élèves et enseignants	U		

DEVIS QUANTITATIF ET ESTIMATIF

BLOC DE DEUX (02) SALLES DE CLASSE

N°	DESIGNATIONS	UNITE	QUANTITE	PRIX UNITAIRE	MONTANT
	LOT 100 - TRAVAUX PREPARATOIRES				
101	Débroussaillage du site	m²	1 698		
102	Etude et Installation de chantier	FF	1		
	Sous-Total lot 100				
	Lot 200 : TERRASSEMENT				
201	Nivellement de la plateforme (décapage de la couche végétale)	m²	555		

202	Fouilles en rigoles et en puits sous poteaux	m³	32,8		
203	Remblais de terre latéritiques ou sable	m³	62		
	Sous-Total lot 200				
	LOT 300: FONDATION				
301	Béton de propreté de 5cm dosé à 150 kg/m³	m³	2,3		
302	Agglos de 20x20x40 bourrés au béton	m²	67,5		
303	Béton Armé pour semelles, poteaux et chaînages dosé à 350 kg/m³	m³	6,9		
304	Béton légèrement armé pour dallage (ép. 8cm) dosé à 300 kg/m³	m²	12,96		
	Sous-Total lot 300				
	Lot 400: MACONNERIE -ELEVATION				
401	Agglos creux de 15x20x40	m²	149,3		
402	Enduits au mortier de ciment dosé à 350 kg/m³	m²	318		
403	Béton armé pour poteaux, linteaux, chaînages et poutres dosé à 350 kg/m³	m³	7,19		
404	Chape lissée dosé à 350 kg/m³ pour dallage et estrade	m²	165,6		
405	Fourniture et pose des carreaux 30x30	m²	169,7		
406	Fourniture et pose des plinthes 15x30	m²	9		
	Sous-Total lot 400				
	Lot 500: ACROTERE- MACONNE CHARPENTE - COUVERTURE- ETANCHEITE - PLAFOND				
501	Ferme doublée en bois dur 3x15 traités au xylamon ou carbonyl	u	7		
502	Panne en chevrons 8x8 et lattes de rive de pignon traité au carbonyl	m³	2		
503	Plafond en contreplaqué blanc sur solivage en lattes 4x8 traité au xylamon	m²	220		
504	Planches de rive traitée au xylamon	ml	63		
505	Tôle bac alu 6/10° de 6m	m²	234		
506	Tôle faitière de 50cm de large	ml	19,5		
507	Rive de pignon en tôle bac alu fixée sur planche de rive	ml	24		
508	Béton armé pour coulage du chaînaux dosé à 350 kg/m³	m³	4,1		
509	Agglos de 12x20x40 pour élévation sur le chaînaux	m²	48		
510	Membrane bitumineuse pour traitement d'étanchéité	m²	27		
511	Descente d'eau en tuteur PVC de 100	ml	20,4		
	Sous-TOTAL LOT 500				
	Lot 600: MENUISERIE METALLIQUE				
601	Porte métallique pleine de 97x220	U	4		
602	Seuils en cornière (véranda et estrades)	ml	35,8		
603	Fenêtre en alu coulissante	m²	13,31		
604	Grille antivol en fer forgé sur les fenêtres	m²	13,31		
605	Ballustrade en fer forgé sur la véranda	m²	6,88		
	Sous-TOTAL LOT 600				
	Lot 700: ELECTRICITE				
701	Tube flexible orange de 13	Rleau	1		
702	Câble VGV 2x 1,5 mm² en plafond	Rleau	1		
703	Fil TH 2,5 mm²	Rleau	2		
704	Reglette de 120 Madza ou Legrand (6 par salle)	U	12		
705	Hublots ronds à la véranda	U	2		
706	Interrupteurs et prises de courant encastrés	U	8		
707	Attaches, dominos, boîtiers, boîtes de dérivation, toutes sujétions et sécurité, raccordement avec le réseau existant dans l'établissement	Ens	1		
708	Fourniture en énergie solaire	Ens	1		
	Sous-Total LOT 700				
	Lot 800: PEINTURE				
801	Application de deux couches de peinture acrylique de type pantex 800 ou similaire sur plafond	m²	220		
802	Application de deux couches de peinture acrylique de type pantex 1300 ou similaire sur murs extérieurs	m²	164,8		

803	Application de deux couches de peinture acrylique de type pantex 1300 ou similaire sur murs intérieurs	m²	156,2		
804	Application de deux couches de peinture glycérophtalique sur menuiseries bois, métallique et plinthe	m²	45		
	Sous-Total LOT 800				
	LOT 900: VRD				
901	Caniveau périphérique	ml	66		
902	Dallage des alentours du bâtiment escalier et rampe pour handicapés	m³	4,3		
903	Espaces vert	m²	60		
904	Plantation des arbres autour du bâtiment	U	10		
	Sous total Lot 900				
	LOT 1000 : EQUIPEMENTS				
1001	Fourniture et installation Tables bancs	U	60		
1002	Fourniture bureaux maîtres complets	m²	2		
1003	Fourniture et installation des placards élèves et enseignants	U	65		
1004	Tableau vert scolaire type triptyque avec cadre en aluminium de 120x90 / 240 cm	U	2		
	Sous total Lot 1000				
	LOT 1100 – ASPECTS SOCIO - ENVIRONNEMENTAUX				
1101	Prise en compte des impacts sociaux et environnementaux	FF	1		
	Sous total Lot 1100				
	Montant hors taxes				
	TVA 19,25%				
	AIR (2,2%)				
	Montant TTC				
	Montant net à payer				

BLOC LATRINE A SIX (06) COMPARTIMENTS

N°	DESIGNATIONS	UNITE	QUANTITE	PRIX UNITAIRE	MONTANT
	LOT 100 - TRAVAUX PREPARATOIRES				
101	Débroussaillage du site	m²	100		
102	Etude et Installation de chantier	FF	1		
	Sous-Total lot 100				
	Lot 200 : TERRASSEMENT				
201	Nivellement de la plateforme (décapage de la couche végétale)	m²	49		
202	Fouille pour fosse biofil	m³	5,63		
203	Fouille en rigole pour mur de fondation	m³	2,63		
204	Remblais de terre latéritiques ou sable	m³	1,79		
	Sous-Total lot 200				
	LOT 300: FONDATION				
301	Béton de propreté de 5cm dosé à 150 kg/m³	m³	0,46		
302	Agglos de 20x20x40 bourrés au béton	m²	19		
303	Béton armé pour semelles, poteaux, dalle sur fosse et chaînages dosé à 350 kg/m³	m³	1,78		
304	Béton légèrement armé pour dallage des alentours (ép. 8cm) dosé à 300 kg/m³	m²	0,9		
	Sous-Total lot 300				
	Lot 400: MACONNERIE -ELEVATION				
401	Agglos creux de 15x20x40	m²	51,62		
402	Agglos creux de 10x20x40	m²	21,17		
403	Enduits au mortier de ciment dosé à 350 kg/m³	m²	14		
404	Béton armé pour poteaux, linteaux, chaînages et poutres dosé à 350 kg/m³	m³	1,01		
405	Fourniture et pose des carreaux de sol 20x20 antidérapant	m²	12,78		
406	Fourniture et pose des carreaux muraux 20x40	m²	104,11		
	Sous-Total lot 400				

	Lot 500: ACROTERE- MACONNE CHARPENTE - COUVERTURE- ETANCHEITE - PLAFOND				
501	Ferme doublée en bois dur 3x15 traités au xylamon ou carbonyle	u	1		
502	Panne et rive de pignon en lattes 4x8 traité au carbonyle	m³	0,2		
503	Plafond en contreplaqué blanc sur solivage en lattes 4x8 traité au xylamon	m²	12,58		
504	Planches de rive traitée au xylamon	ml	14,20		
505	Tôle bac alu 6/10 ^e de 6m	m²	18,87		
506	Tôle faitière de 50cm de large	ml	10,65		
507	Rive de pignon en tôle bac alu fixée sur planche de rive	ml	14,20		
508	Béton armé pour coulage du chaînaux dosé à 350 kg/m³	m³	1,13		
509	Agglos de 12x20x40 pour élévation sur le chaînaux	m²	11,28		
510	Membrane bitumineuse pour traitement d'étanchéité	m²	24,44		
511	Descente d'eau en tuyau PVC de 100	ml	13,60		
	Sous-TOTAL LOT 500				
	Lot 600: MENUISERIE METALLIQUE				
601	Porte métallique pleine de 80x210	U	6		
	Sous-TOTAL LOT 600				
	Lot 700: ELECTRICITE				
701	Tube flexible orange de 13	Rleau	0,5		
702	Câble VGV 2x 1,5 mm² en plafond	Rleau	0,5		
703	Hublots ronds	U	2		
704	Interrupteurs encastrés	U	2		
705	Attaches, dominos, boîtiers, boîtes de dérivation, toutes sujétions et sécurité, raccordement avec le réseau existant dans l'établissement	Ens	1		
	Sous-Total LOT 700				
	Lot 800: PEINTURE				
801	Application de deux couches de peinture acrylique de type pantex 800 ou similaire sur plafond	m²	12,95		
802	Application de deux couches de peinture glycérophthalique sur menuiseries métallique et murs extérieurs	m²	51,84		
	Sous-Total LOT 800				
	LOT 900: VRD				
901	Caniveau périphérique	ml	19		
902	Dallage des rampes pour handicapés	m³	0,23		
	Sous total Lot 900				
	LOT 1000 : PLOMBERIE				
1001	Fourniture et pose des WC Turque	U	6		
	Sous total Lot 1000				
	LOT 1100 – EQUIPEMENTS				
1101	Fourniture et installation table bancs	U	60		
1102	Fourniture bureau maîtres complets	m²	2		
1103	Fourniture et installation des placards élèves et enseignants	U	65		
	Sous total Lot 1100				
	Montant hors taxes				
	TVA 19,25%				
	AIR (2,2%)				
	Montant TTC				
	Montant net à payer				

Arrêté le présent devis estimatif à la somme de _____ T.T.C. : FCFA



LIRE

BORDEREAU DES PRIX UNITAIRES

BLOC DE DEUX (02) SALLES DE CLASSE

N°	DESIGNATION DES TRAVAUX	Unités	Prix unitaire en chiffre	Prix unitaire en lettre
	LOT 100 - TRAVAUX PREPARATOIRES			
101	Débroussaillage du site	m²		
102	Etude et Installation de chantier	FF		
	Lot 200 : TERRASSEMENT			
201	Nivellement de la plateforme (décapage de la couche végétale)	m²		
202	Fouilles en rigoles et en puits sous poteaux	m³		
203	Remblais de terre latéritiques ou sable	m³		
	LOT 300: FONDATION			
301	Béton de propreté de 5cm dosé à 150 kg/m³	m³		
302	Agglos de 20x20x40 bourrés au béton	m²		
303	Béton Armé pour semelles, poteaux et chaînages dosé à 350 kg/m³	m³		
304	Béton légèrement armé pour dallage (ép. 8cm) dosé à 300 kg/m³	m²		
	Lot 400: MACONNERIE -ELEVATION			
401	Agglos creux de 15x20x40	m²		
402	Enduits au mortier de ciment dosé à 350 kg/m³	m²		
403	Béton armé pour poteaux, linteaux, chaînages et poutres dosé à 350 kg/m³	m³		
404	Chape lissée dosé à 350 kg/m³ pour dallage et estrade	m²		
	Lot 500: ACROTERE- MACONNE CHARPENTE - COUVERTURE-ETANCHEITE - PLAFOND			
501	Ferme doublée en bois dur 3x15 traités au xylamon ou carbonyle	u		
502	Panne en chevrons 8x8 et lattes de rive de pignon traité au carbonyle	m³		
503	Plafond en contreplaqué blanc sur solivage en lattes 4x8 traité au xylamon	m²		
504	Planches de rive traitée au xylamon	ml		
505	Tôle bac alu 6/10 ^e de 6m	m²		
506	Tôle faitière de 50cm de large	ml		
507	Rive de pignon en tôle bac alu fixée sur planche de rive	ml		
	Lot 600: MENUISERIE METALLIQUE			
601	Porte métallique pleine de 97x220	U		
602	Seuils en cornière (véranda et estrades)	ml		
603	Fenêtre en alu coulissante	m²		
604	Grille antivol en fer forgé sur les fenêtres	m²		
	Lot 700: ELECTRICITE			
701	Tube flexible orange de 13	Rleau		
702	Câble VGV 2x 1,5 mm² en plafond	Rleau		
703	Fil TH 2,5 mm²	Rleau		
704	Reglette de 120 Madza ou Legrand (6 par salle)	U		
705	Hublots ronds à la véranda	U		
706	Interrupteurs et prises de courant encastrés	U		
707	Attaches, dominos, boîtiers, boîtes de dérivation, toutes sujétions et sécurité, raccordement avec le réseau existant dans l'établissement	Ens		
	Lot 800: PEINTURE			
801	Application de deux couches de peinture acrylique de type pantex 800 ou similaire sur plafond	m²		
802	Application de deux couches de peinture acrylique de type pantex 1300 ou similaire sur murs extérieurs	m²		

803	Application de deux couches de peinture acrylique de type pantex 1300 ou similaire sur murs intérieurs	m²		
804	Application de deux couches de peinture glycérophthalique sur menuiseries bois, métallique et plinthe	m²		
	LOT 900: VRD			
901	Caniveau périphérique	ml		
902	Dallage des alentours du bâtiment escalier et rampe pour handicapés	m³		
903	Espaces vert	m²		
904	Plantation des arbres autour du bâtiment	U		
	LOT 1000 : EQUIPEMENTS			
1001	Fourniture et installation Tables bancs	U		
1002	Fourniture bureaux maîtres complets	m²		
1003	Fourniture et installation des placards élèves et enseignants	U		
	LOT 1100 – ASPECTS SOCIO - ENVIRONNEMENTAUX			
1101	Prise en compte des impacts sociaux et environnementaux	FF		

BLOC LATRINE A SIX (06) COMPARTIMENTS

N°	DESIGNATION DES TRAVAUX	Unités	Prix unitaire en chiffre	Prix unitaire en lettre
	LOT 100 - TRAVAUX PREPARATOIRES			
101	Débroussaillage du site	m²		
102	Etude et Installation de chantier	FF		
	Lot 200 : TERRASSEMENT			
201	Nivellement de la plateforme (décapage de la couche végétale)	m²		
202	Fouille pour fosse biofil	m³		
203	Fouille en rigole pour mur de fondation	m³		
204	Remblais de terre latéritiques ou sable	m³		
	LOT 300: FONDATION			
301	Béton de propreté de 5cm dosé à 150 kg/m³	m³		
302	Agglos de 20x20x40 bourrés au béton	m²		
303	Béton armé pour semelles, poteaux, dalle sur fosse et chaînages dosé à 350 kg/m³	m³		
304	Béton légèrement armé pour dallage des alentours (ép. 8cm) dosé à 300 kg/m³	m²		
	Lot 400: MACONNERIE -ELEVATION			
401	Agglos creux de 15x20x40	m²		
402	Agglos creux de 10x20x40	m²		
403	Enduits au mortier de ciment dosé à 350 kg/m³	m²		
404	Béton armé pour poteaux, linteaux, chaînages et poutres dosé à 350 kg/m³	m³		
405	Fourniture et pose des carreaux de sol 20x20 antidérapant	m²		
406	Fourniture et pose des carreaux muraux 20x40	m²		
	Lot 500: ACROTERE- MACONNE CHARPENTE - COUVERTURE-ETANCHEITE - PLAFOND			
501	Ferme doublée en bois dur 3x15 traités au xylamon ou carbonyle	u		
502	Panne et rive de pignon en lattes 4x8 traité au carbonyle	m³		
503	Plafond en contreplaqué blanc sur solivage en lattes 4x8 traité au xylamon	m²		
504	Planches de rive traitée au xylamon	ml		
505	Tôle bac alu 6/10° de 6m	m²		
506	Tôle faîtière de 50cm de large	ml		
507	Rive de pignon en tôle bac alu fixée sur planche de rive	ml		
	Lot 600: MENUISERIE METALLIQUE			
601	Porte métallique pleine de 80x210	U		
	Lot 700: ELECTRICITE			
701	Tube flexible orange de 13	Rleau		
702	Câble VGV 2x 1,5 mm² en plafond	Rleau		
703	Hublots ronds	U		
704	Interrupteurs encastrés	U		

705	Attaches, dominos, boîtiers, boîtes de dérivation, toutes sujétions et sécurité, raccordement avec le réseau existant dans l'établissement	Ens		
	Lot 800: PEINTURE			
801	Application de deux couches de peinture acrylique de type pantex 800 ou similaire sur plafond	m²		
802	Application de deux couches de peinture glycérophthalique sur menuiseries métallique et murs extérieurs	m²		
	LOT 900: VRD			
901	Caniveau périphérique	ml		
902	Dallage des rampes pour handicapés	m³		
	LOT 1000 : PLOMBERIE			
1001	Fourniture et pose des WC Turque	U		

DEVIS QUANTITATIF ET ESTIMATIF

BLOC DE DEUX SALLES DE CLASSE

N°	DESIGNATIONS	UNITE	QUANTITE	PRIX UNITAIRE	MONTANT
	LOT 100 - TRAVAUX PREPARATOIRES				
101	Débroussaillage du site	m²	1 698		
102	Etude et Installation de chantier	FF	1		
	Sous-Total lot 100				
	Lot 200 : TERRASSEMENT				
201	Nivellement de la plateforme (décapage de la couche végétale)	m²	555		
202	Fouilles en rigoles et en puits sous poteaux	m³	32,8		
203	Remblais de terre latéritiques ou sable	m³	62		
	Sous-Total lot 200				
	LOT 300: FONDATION				
301	Béton de propreté de 5cm dosé à 150 kg/m³	m³	2,3		
302	Agglos de 20x20x40 bourrés au béton	m²	67,5		
303	Béton Armé pour semelles, poteaux et chaînages dosé à 350 kg/m³	m³	6,9		
304	Béton légèrement armé pour dallage (ép. 8cm) dosé à 300 kg/m³	m²	12,96		
	Sous-Total lot 300				
	Lot 400: MACONNERIE -ELEVATION				
401	Agglos creux de 15x20x40	m²	149,3		
402	Enduits au mortier de ciment dosé à 350 kg/m³	m²	318		
403	Béton armé pour poteaux, linteaux, chaînages et poutres dosé à 350 kg/m³	m³	7,19		
404	Chape lissée dosé à 350 kg/m³ pour dallage et estrade	m²	165,6		
	Sous-Total lot 400				
	Lot 500: ACROTERE- MACONNE CHARPENTE - COUVERTURE- ETANCHEITE - PLAFOND				
501	Ferme doublée en bois dur 3x15 traités au xylamon ou carbonyle	u	7		
502	Panne en chevrons 8x8 et lattes de rive de pignon traité au carbonyle	m³	2		
503	Plafond en contreplaqué blanc sur solivage en lattes 4x8 traité au xylamon	m²	220		
504	Planches de rive traitée au xylamon	ml	63		
505	Tôle bac alu 6/10 ^e de 6m	m²	234		
506	Tôle faîtière de 50cm de large	ml	19,5		
507	Rive de pignon en tôle bac alu fixée sur planche de rive	ml	24		
	Sous-TOTAL LOT 500				
	Lot 600: MENUISERIE METALLIQUE				
601	Porte métallique pleine de 97x220	U	4		
602	Seuils en cornière (véranda et estrades)	ml	35,8		
603	Fenêtre en alu coulissante	m²	13,31		
604	Grille antivol en fer forgé sur les fenêtres	m²	13,31		
	Sous-TOTAL LOT 600				
	Lot 700: ELECTRICITE				
701	Tube flexible orange de 13	Rleau	1		
702	Câble VGV 2x 1,5 mm² en plafond	Rleau	1		
703	Fil TH 2,5 mm²	Rleau	2		
704	Reglette de 120 Madza ou Legrand (6 par salle)	U	12		
705	Hublots ronds à la véranda	U	2		
706	Interrupteurs et prises de courant encastrés	U	8		
707	Attaches, dominos, boîtiers, boîtes de dérivation, toutes sujétions et sécurité, raccordement avec le réseau existant dans l'établissement	Ens	1		
	Sous-Total LOT 700				
	Lot 800: PEINTURE				
801	Application de deux couches de peinture acrylique de type pantex	m²	220		

	800 ou similaire sur plafond				
802	Application de deux couches de peinture acrylique de type pantex 1300 ou similaire sur murs extérieurs	m²	164,8		
803	Application de deux couches de peinture acrylique de type pantex 1300 ou similaire sur murs intérieurs	m²	156,2		
804	Application de deux couches de peinture glycérophtalique sur menuiseries bois, métallique et plinthe	m²	45		
	Sous-Total LOT 800				
	LOT 900: VRD				
901	Caniveau périphérique	ml	66		
902	Dallage des alentours du bâtiment escalier et rampe pour handicapés	m³	4,3		
903	Espaces vert	m²	60		
904	Plantation des arbres autour du bâtiment	U	10		
	Sous total Lot 900				
	LOT 1000 : EQUIPEMENTS				
1001	Fourniture et installation Tables bancs	U	60		
1002	Fourniture bureaux maîtres complets	m²	2		
1003	Fourniture et installation des placards élèves et enseignants	U	65		
	Sous total Lot 1000				
	LOT 1100 – ASPECTS SOCIO - ENVIRONNEMENTAUX				
1101	Prise en compte des impacts sociaux et environnementaux	FF	1		
	Sous total Lot 1100				
	Montant hors taxes				
	TVA 19,25%				
	AIR (2,2%)				
	Montant TTC				
	Montant net à payer				

Arrêté le présent devis estimatif à la somme de _____ T.T.C.: FCFA

BLOC LATRINE A SIX (06) COMPARTIMENTS

N°	DESIGNATIONS	UNITE	QUANTITE	PRIX UNITAIRE	MONTANT
	LOT 100 - TRAVAUX PREPARATOIRES				
101	Débroussaillage du site	m²	100		
102	Etude et Installation de chantier	FF	1		
	Sous-Total lot 100				
	Lot 200 : TERRASSEMENT				
201	Nivellement de la plateforme (décapage de la couche végétale)	m²	49		
202	Fouille pour fosse biofil	m³	5,63		
203	Fouille en rigole pour mur de fondation	m³	2,63		
204	Remblais de terre latéritiques ou sable	m³	1,79		
	Sous-Total lot 200				
	LOT 300: FONDATION				
301	Béton de propreté de 5cm dosé à 150 kg/m³	m³	0,46		
302	Agglos de 20x20x40 bourrés au béton	m²	19		
303	Béton armé pour semelles, poteaux, dalle sur fosse et chaînages dosé à 350 kg/m³	m³	1,78		
304	Béton légèrement armé pour dallage des alentours (ép. 8cm) dosé à 300 kg/m³	m²	0,9		
	Sous-Total lot 300				
	Lot 400: MACONNERIE -ELEVATION				
401	Agglos creux de 15x20x40	m²	51,62		
402	Agglos creux de 10x20x40	m²	21,17		
403	Enduits au mortier de ciment dosé à 350 kg/m³	m²	14		

404	Béton armé pour poteaux, linteaux, chaînages et poutres dosé à 350 kg/m3	m³	1,01		
405	Fourniture et pose des carreaux de sol 20x20 antidérapant	m²	12,78		
406	Fourniture et pose des carreaux muraux 20x40	m²	104,11		
	Sous-Total lot 400				
	Lot 500: ACROTERE- MACONNE CHARPENTE - COUVERTURE-ETANCHEITE - PLAFOND				
501	Ferme doublée en bois dur 3x15 traités au xylamon ou carbonyl	u	1		
502	Panne et rive de pignon en lattes 4x8 traité au carbonyl	m³	0,2		
503	Plafond en contreplaqué blanc sur solivage en lattes 4x8 traité au xylamon	m²	12,58		
504	Planches de rive traitée au xylamon	ml	14,20		
505	Tôle bac alu 6/10° de 6m	m²	18,87		
506	Tôle faitière de 50cm de large	ml	10,65		
507	Rive de pignon en tôle bac alu fixée sur planche de rive	ml	14,20		
	Sous-TOTAL LOT 500				
	Lot 600: MENUISERIE METALLIQUE				
601	Porte métallique pleine de 80x210	U	6		
	Sous-TOTAL LOT 600				
	Lot 700: ELECTRICITE				
701	Tube flexible orange de 13	Rleau	0,5		
702	Câble VGV 2x 1,5 mm² en plafond	Rleau	0,5		
703	Hublots ronds	U	2		
704	Interrupteurs encastrés	U	2		
705	Attaches, dominos, boîtiers, boîtes de dérivation, toutes sujétions et sécurité, raccordement avec le réseau existant dans l'établissement	Ens	1		
	Sous-Total LOT 700				
	Lot 800: PEINTURE				
801	Application de deux couches de peinture acrylique de type pantex 800 ou similaire sur plafond	m²	12,95		
802	Application de deux couches de peinture glycérophtalique sur menuiseries métallique et murs extérieurs	m²	51,84		
	Sous-Total LOT 800				
	LOT 900: VRD				
901	Caniveau périphérique	ml	19		
902	Dallage des rampes pour handicapés	m³	0,23		
	Sous total Lot 900				
	LOT 1000 : PLOMBERIE				
1001	Fourniture et pose des WC Turque	U	6		
	Sous total Lot 1000				
	Montant hors taxes				
	TVA 19,25%				
	AIR (2,2%)				
	Montant TTC				
	Montant net à payer				

RECAPITULATIF					
	Montant hors taxes Bloc de 02 salles de classe (A)				
	Montant hors taxes Bloc latrine (B)				
	Montant général hors taxes (A)+ (B)				
	TVA 19,25%				
	AIR (2,2%)				
	Montant TTC				
	Montant net à payer				

Arrêté le présent devis estimatif à la somme de _____ T.T.C.: FCFA

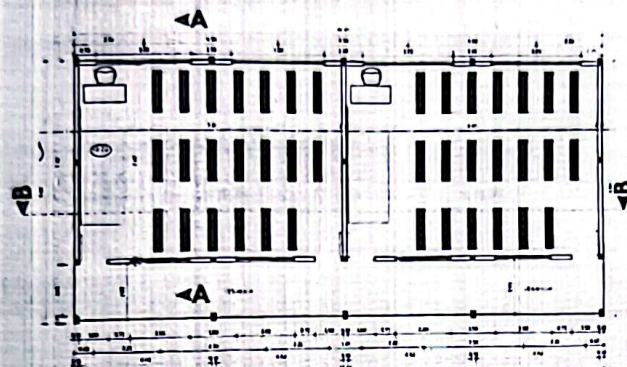
PLANS

Construction d'un bloc de deux salles de classe

Au lieu de :

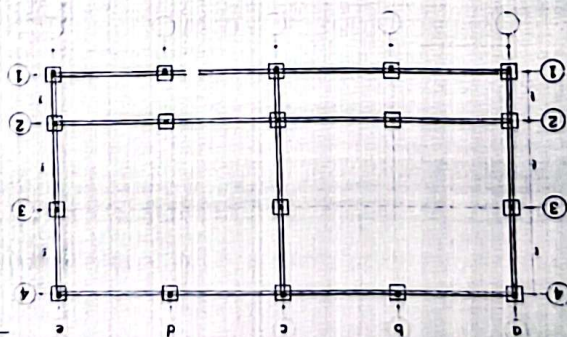
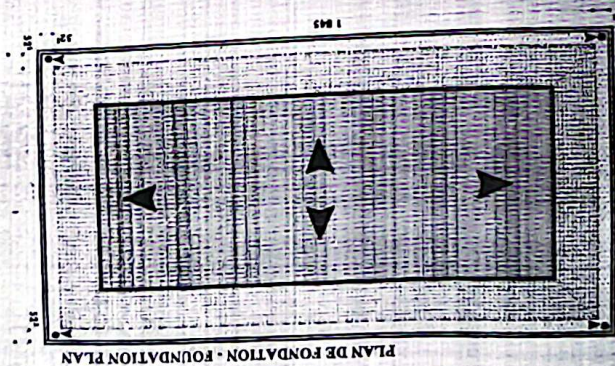
PLANS

Construction d'un bloc de deux salles de classe équipées



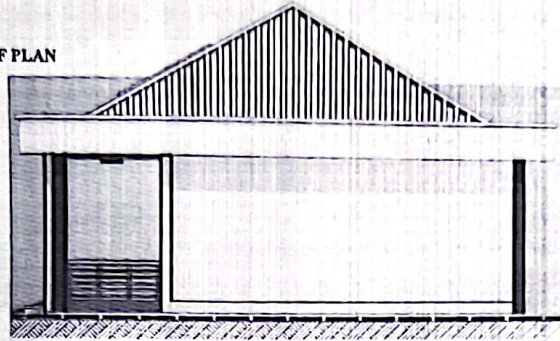
PLAN DE DISTRIBUTION - DISTRIBUTION PLAN

PLAN DE FONDATION - FOUNDATION PLAN

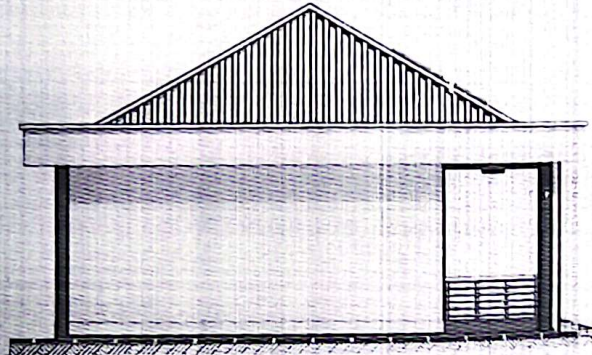


PLAN DE TOITURE - ROOF PLAN

PLAN DE TOITURE - ROOF PLAN

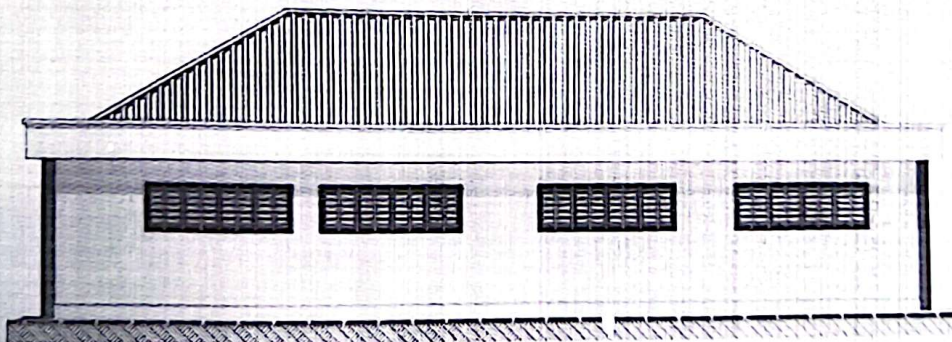


FACADE DROITE - RIGHT ELEVATION



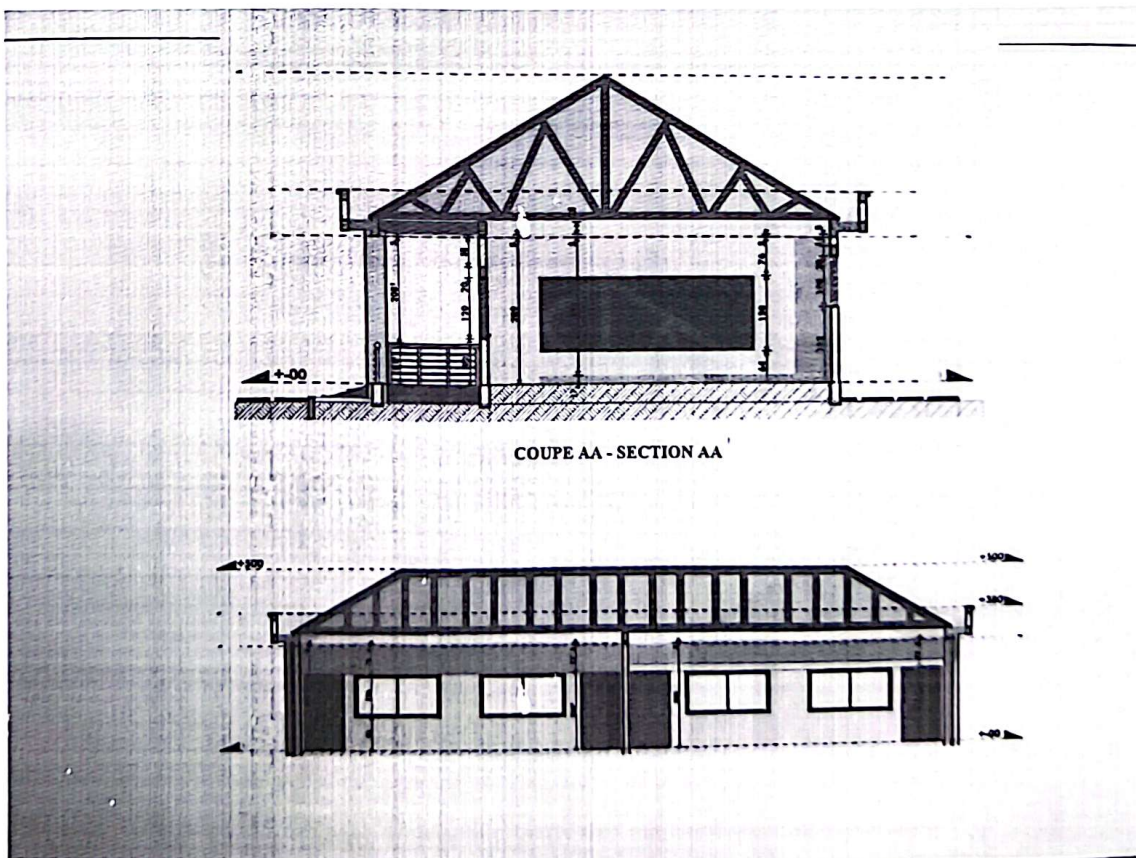
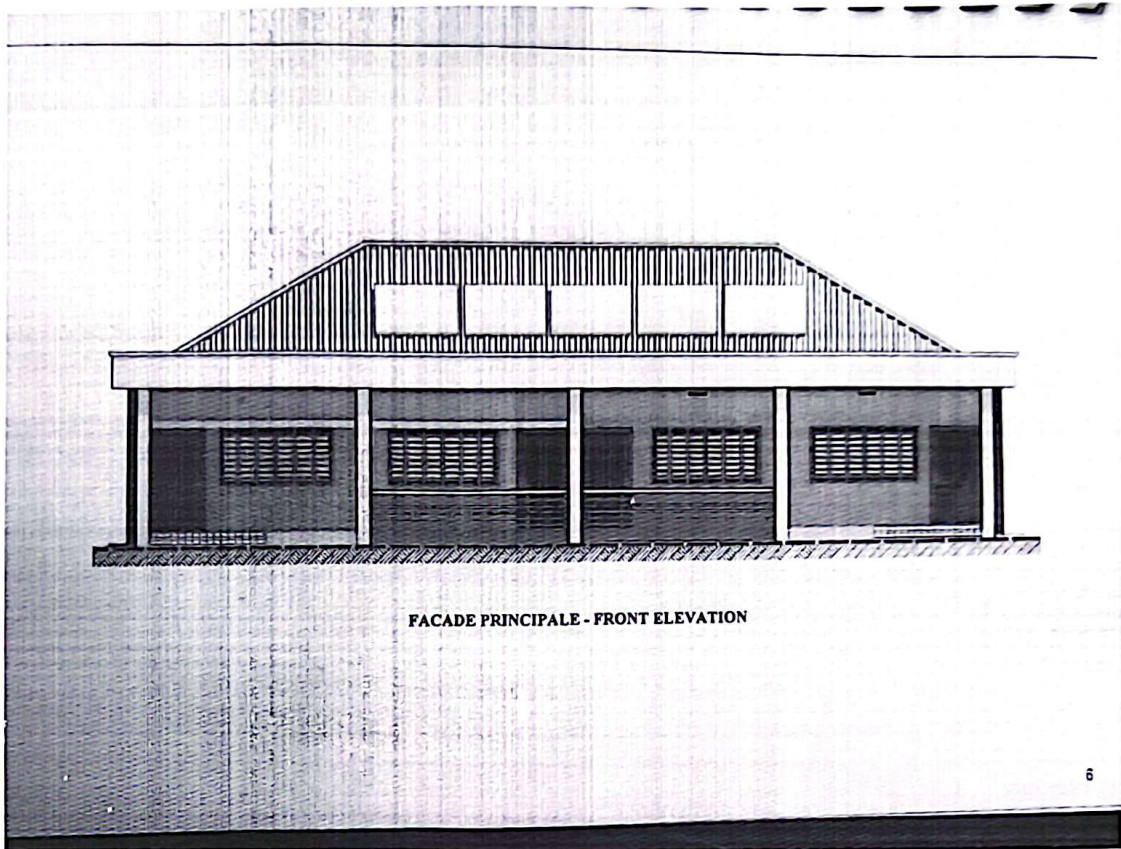
FACADE DROITE - RIGHT ELEVATION

FACADE GAUCHE - LEFT ELEVATION



FACADE ARRIERE - BACK ELEVATION

5



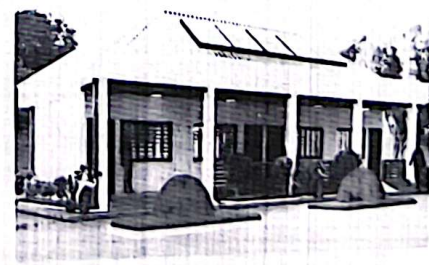
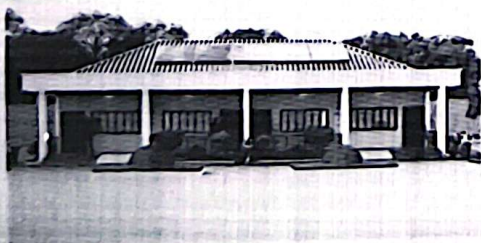
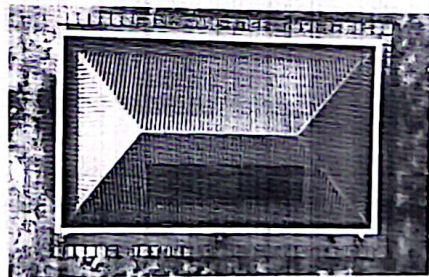
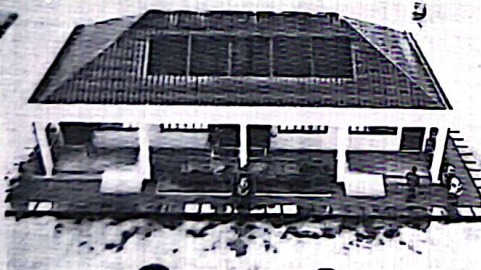
3



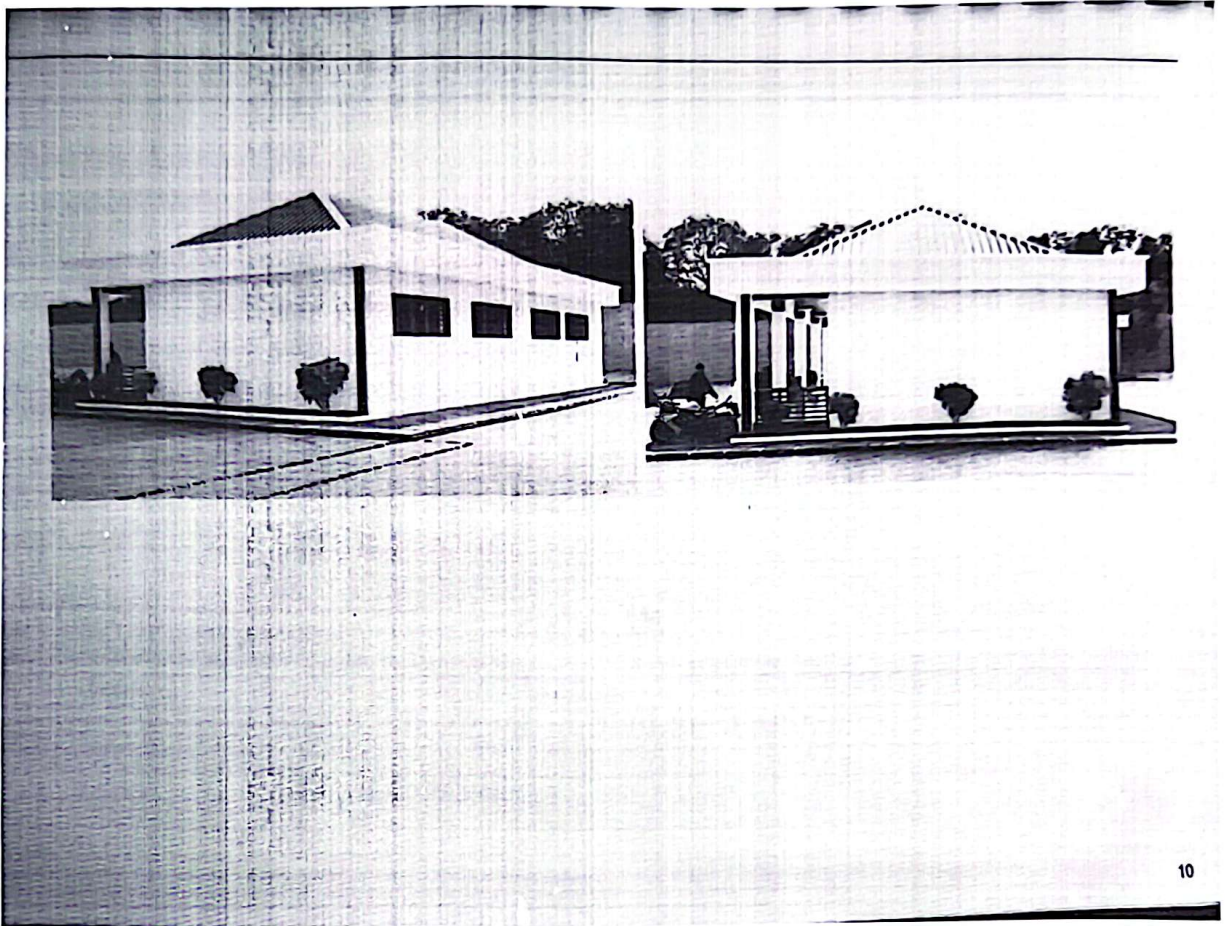
SECTION BB



8



9



10

5

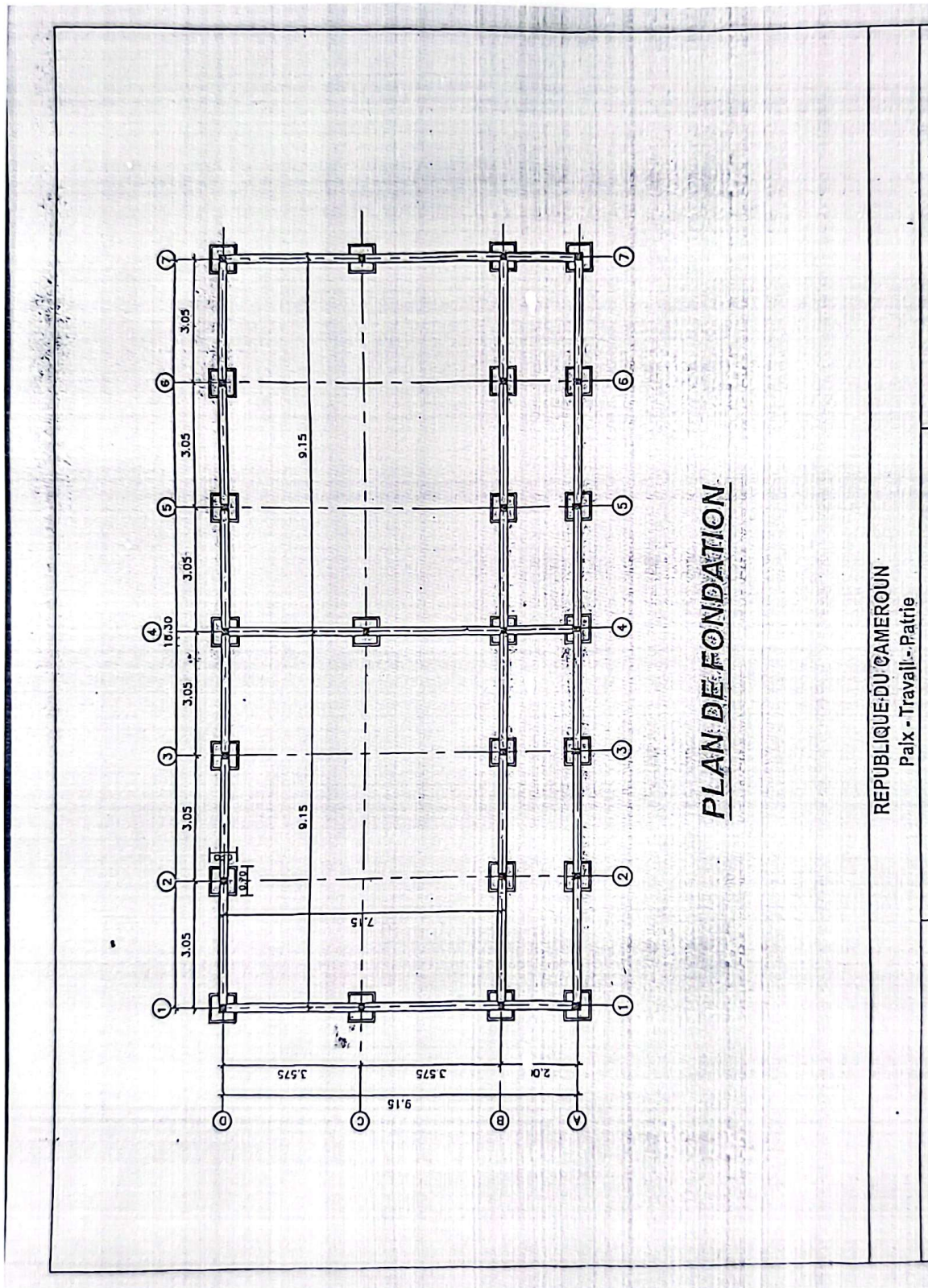
19

LIRE

PLANS

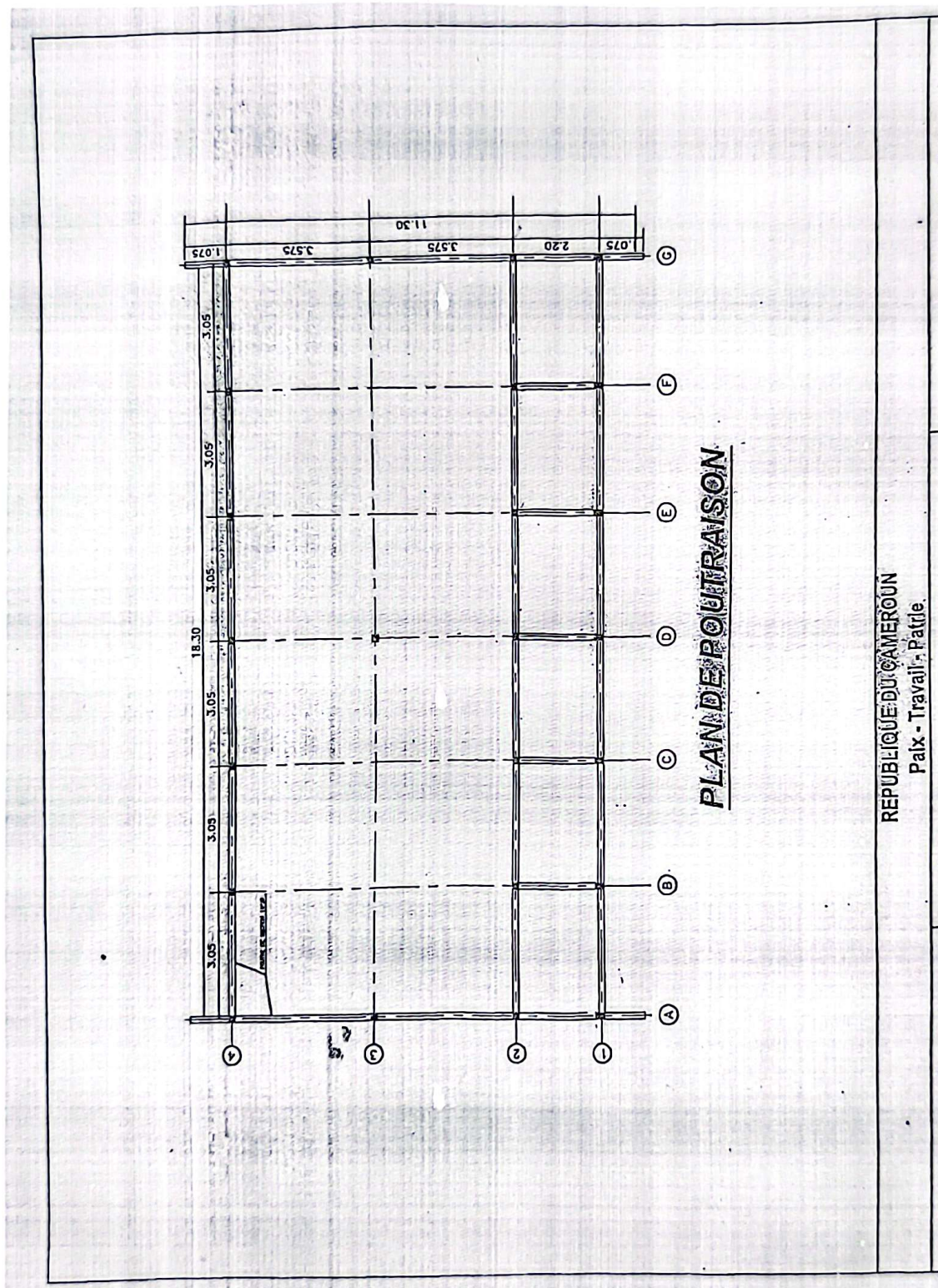
Construction d'un bloc de deux salles de classe

G'



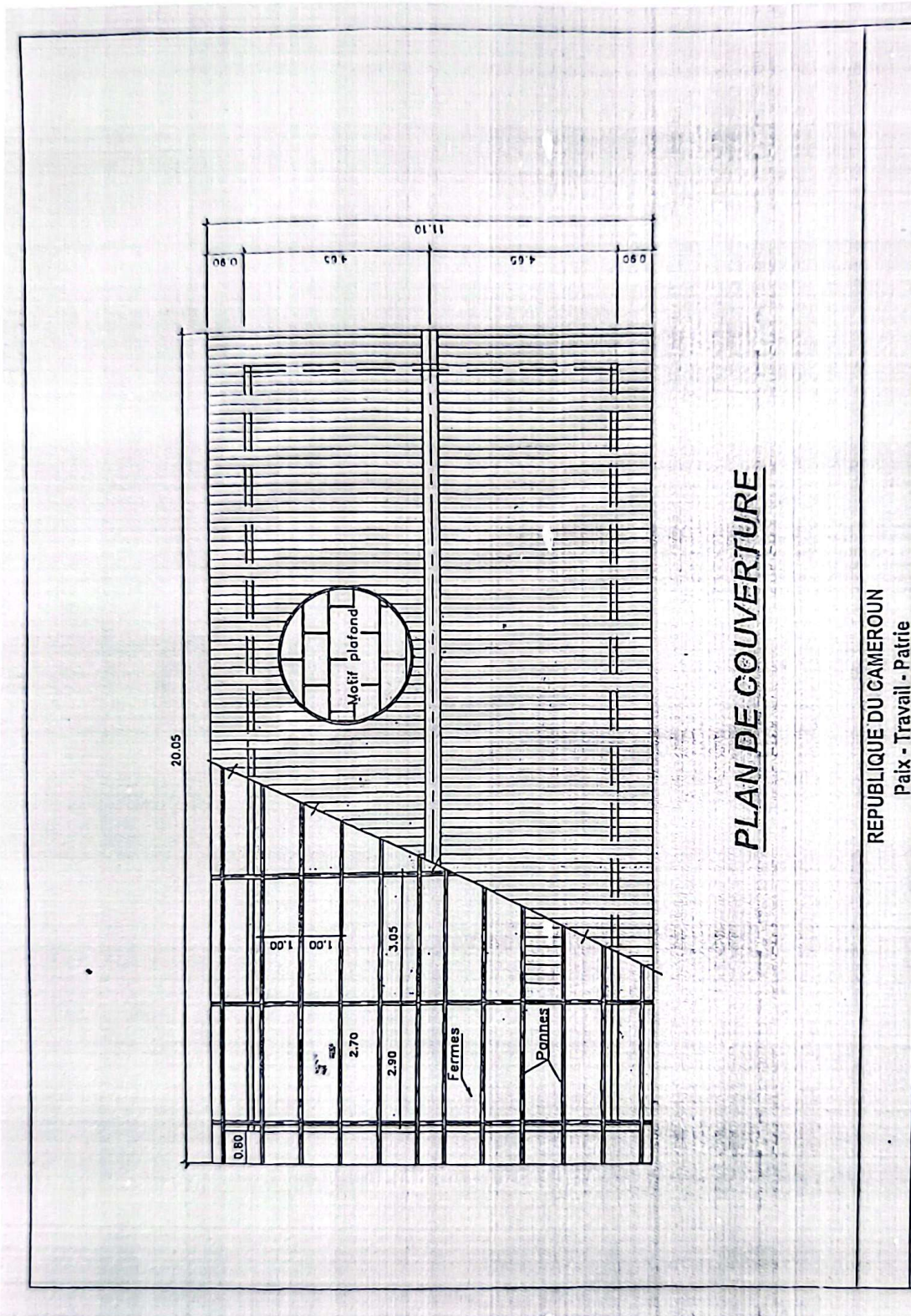
Plan de fondation

REPUBLIQUE DU CAMEROUN
Paix - Travail - Patrie



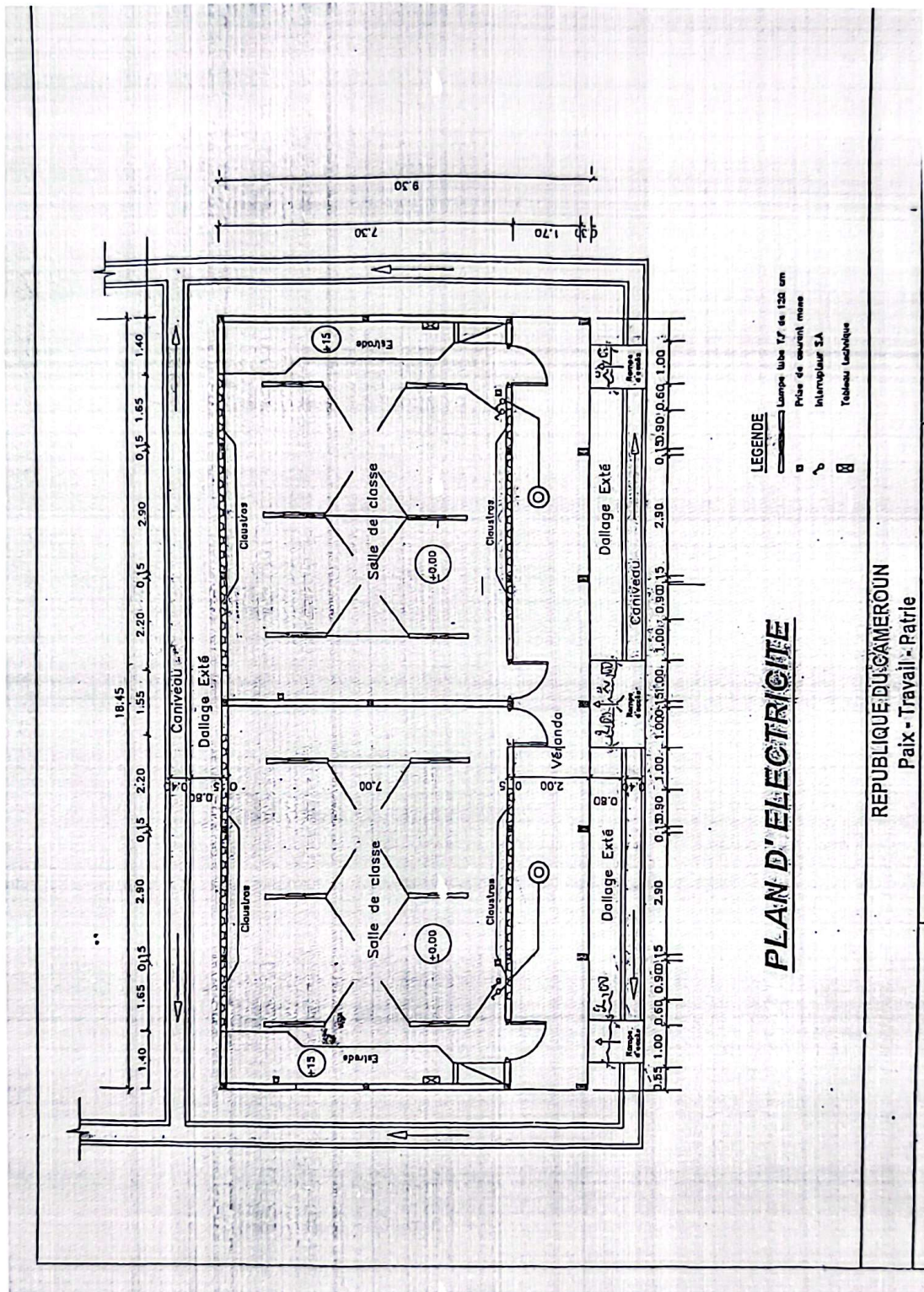
Plan de poutraison

REPUBLIQUE DU CAMEROUN
Paix - Travail - Patrie



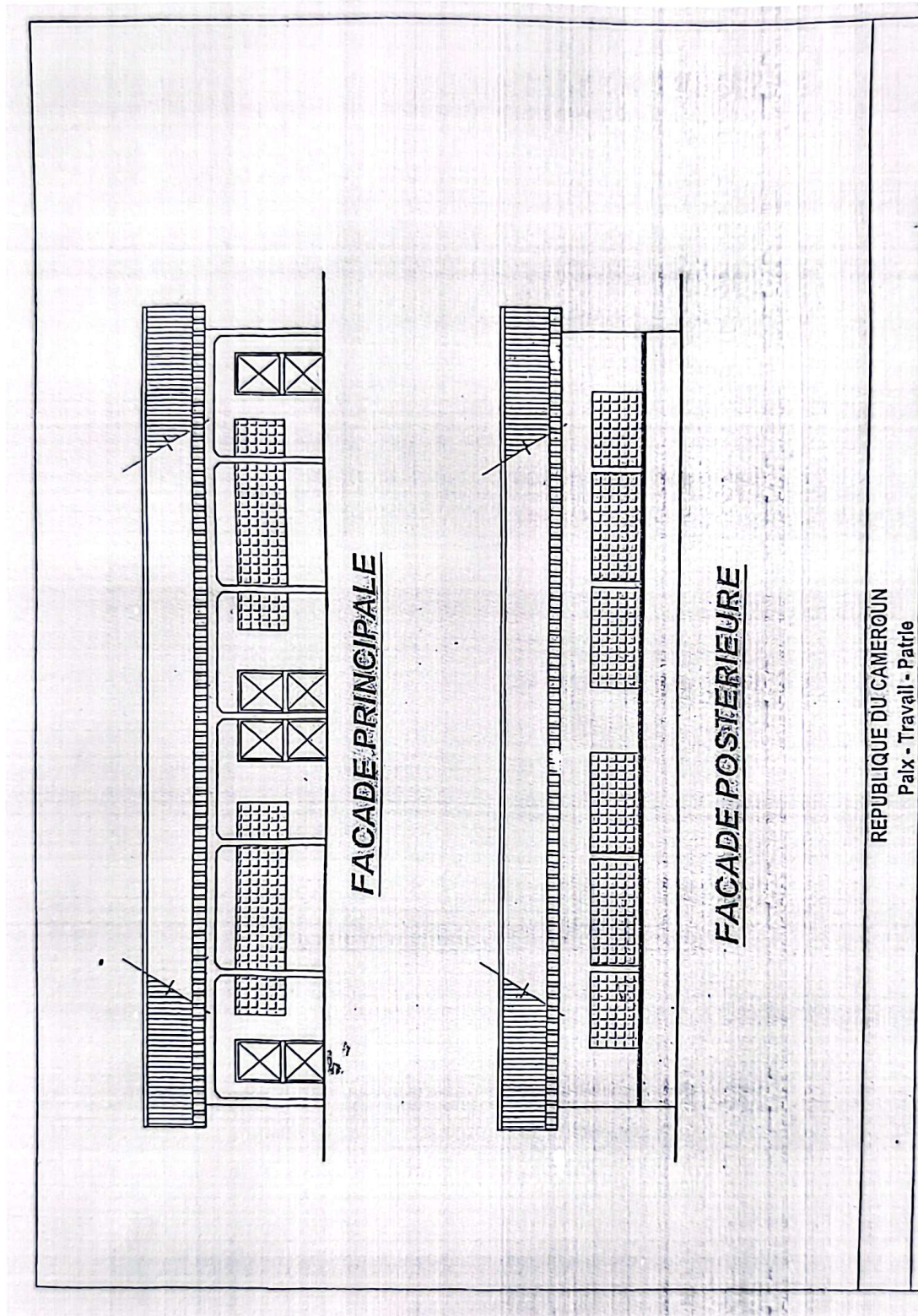
Plan de Couverture

REPUBLIQUE DU CAMEROUN
Paix - Travail - Patrie

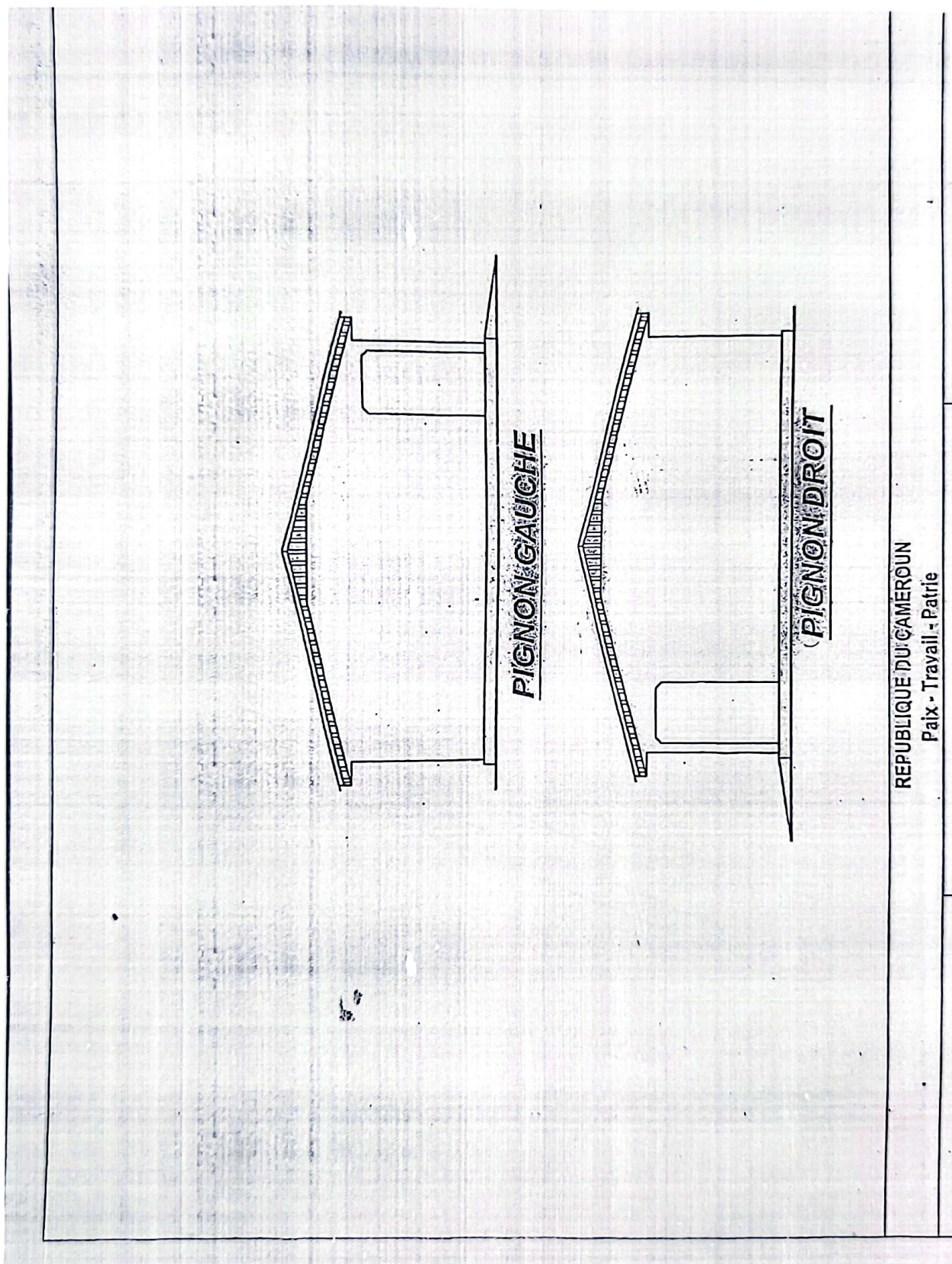


Plan d'Electricité

6



Façade principale et Façade postérieure



Pignon gauche, pignon droit

REPUBLIQUE DU CAMEROUN
Paix - Travail - Patrie

Schéma1 : Sous bassement en parpaings bournés de 20

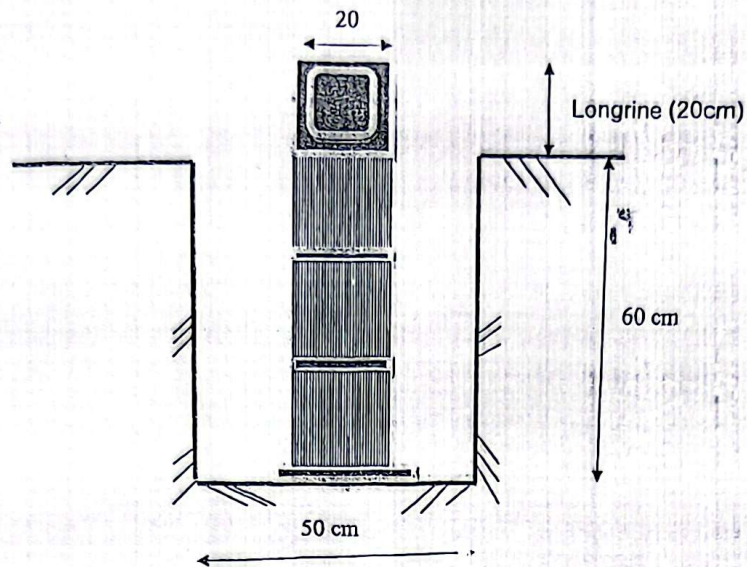
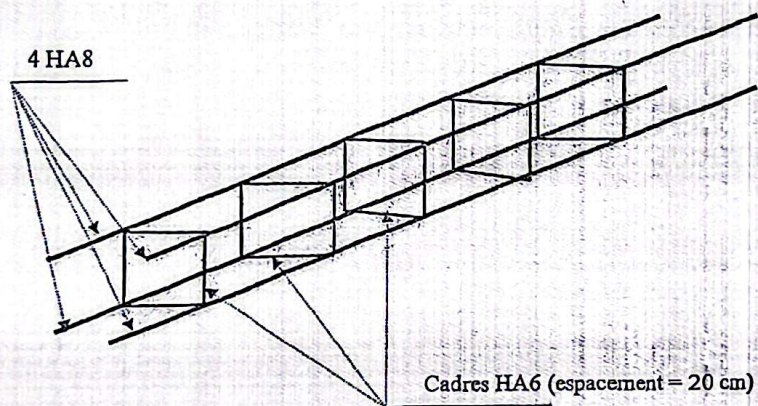
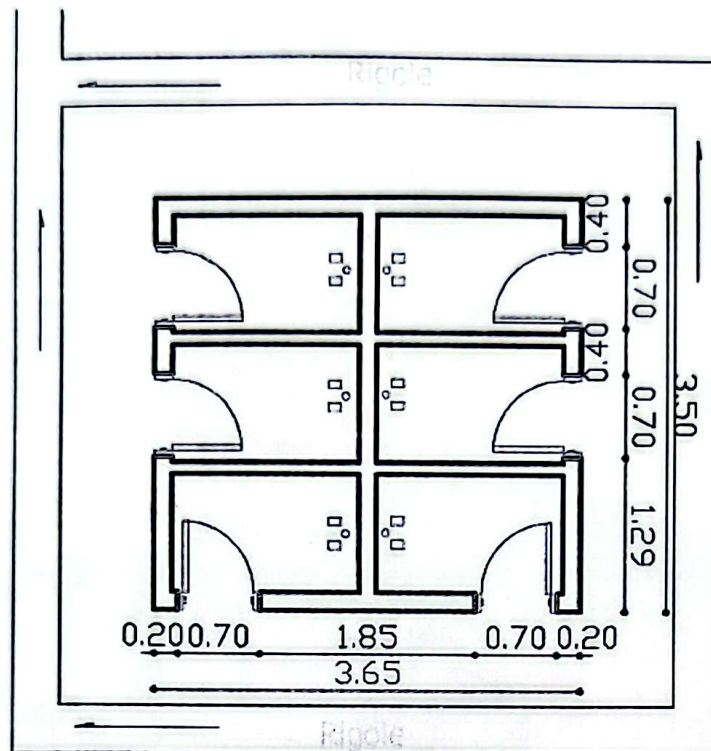


Schéma2 : ferrailage longrines, linteaux et chaînage haut



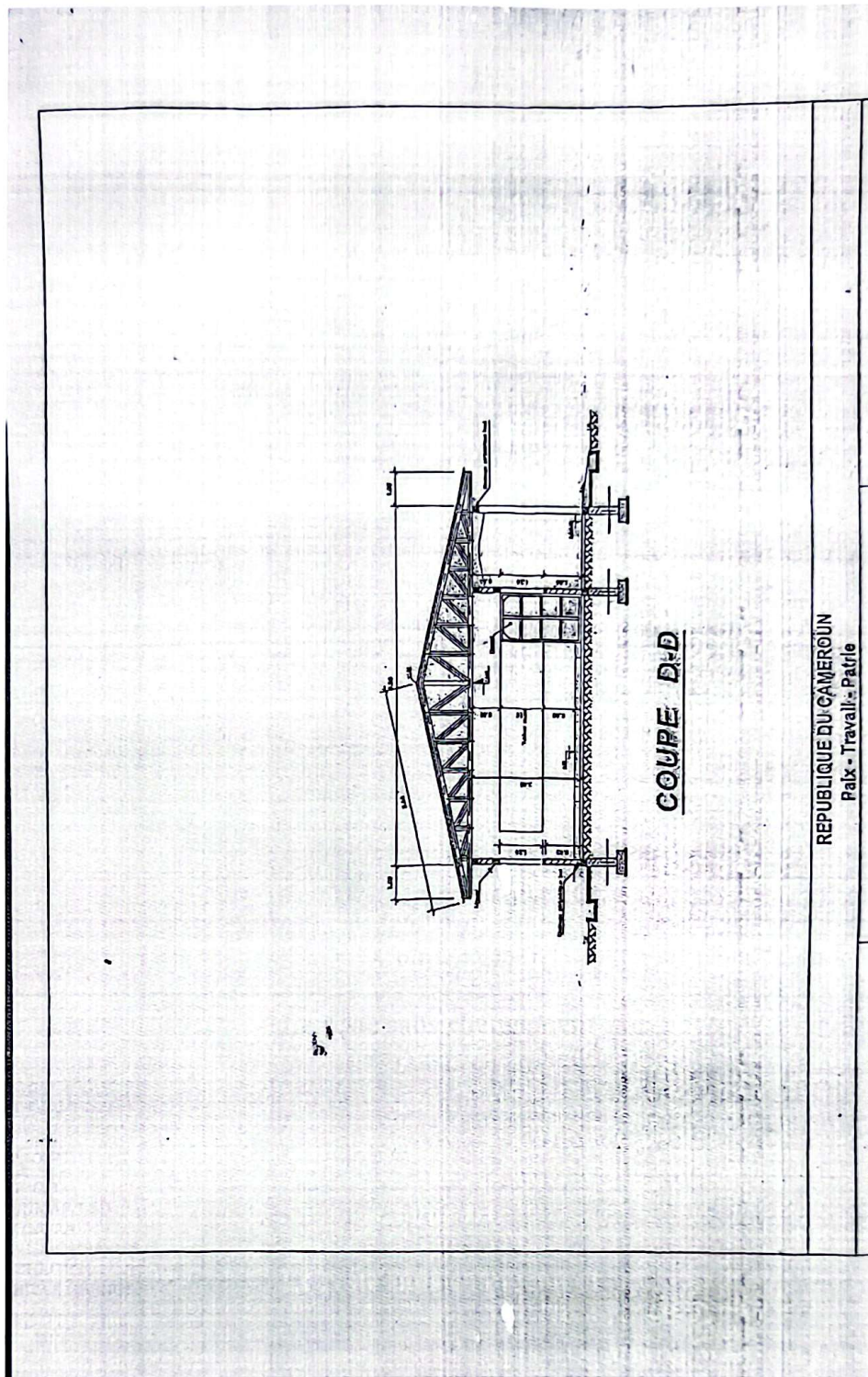
VRD



PLAN DE DISTRIBUTION BLOC DE 06 LATRINES - MINESEC

PROJET DE CONSTRUCTION DE BLOC DE 06 LATRINES - M





Coupe DD

Le reste sans changement

Ngoura, le

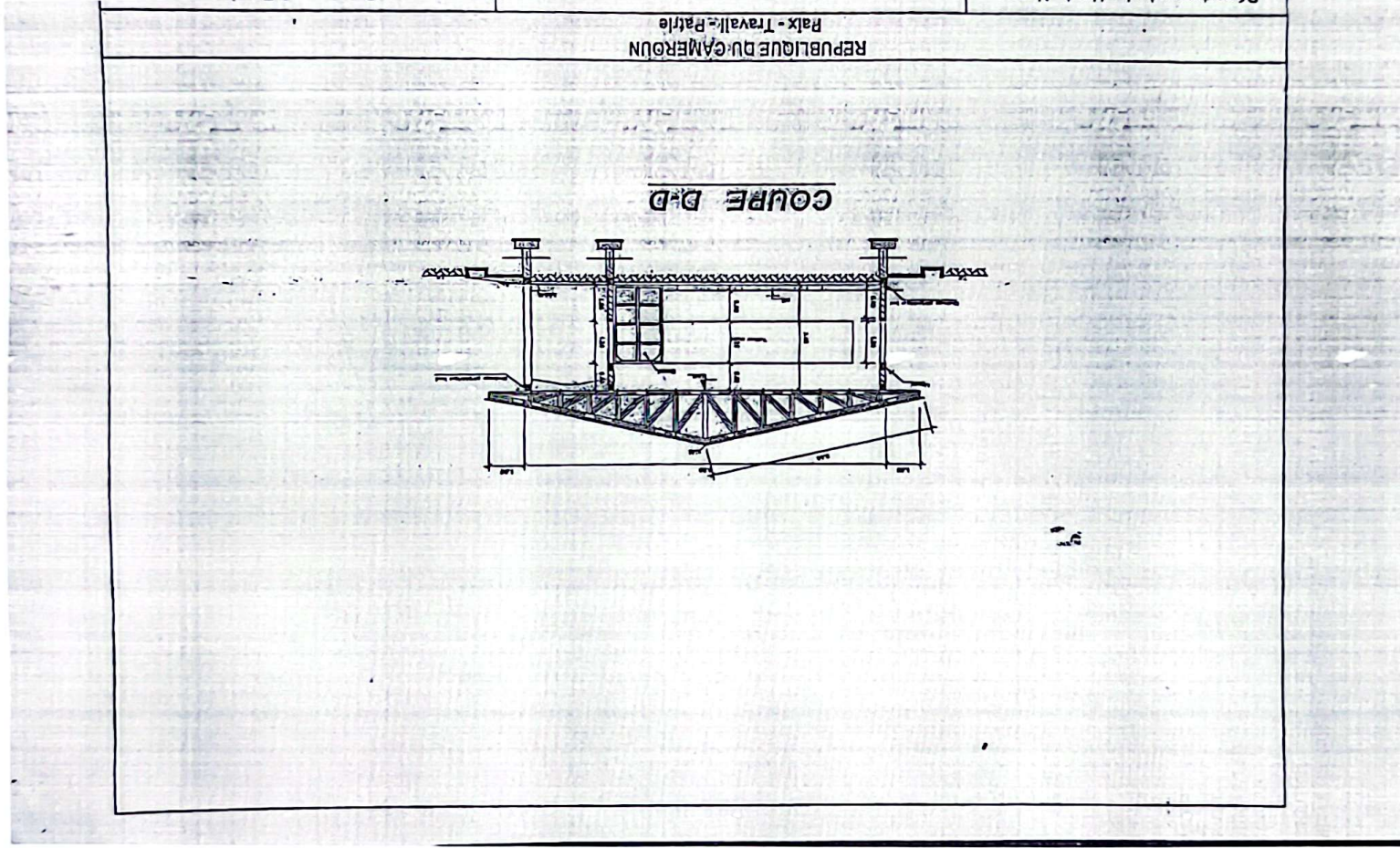
Le Maire, Maître d'Ouvrage
Autorité contractante

COPIES A :

- ARMP/EST ;
- DDMINMAP/L&D ;
- CIPM/NGRA
- SOUMISSIONNAIRES ;
- AFFICHAGES ;
- ARCHIVES CHRNOS.



Mada Michel



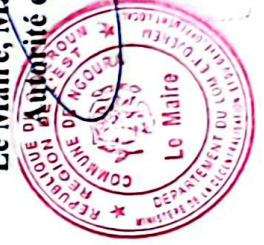
Coupe DD

Le reste sans changement

Ngoura, le 22-10-2025

Le Maire, Maître d'Ouvrage

Autorité contractante



Mada Michel

COPIES A :

- AMP/EST ;
- DDMINMAP/L&D ;
- CIPM/NGRA
- SOUMISSIONNAIRES ;
- AFFICHAGES ;
- ARCHIVES CHRNOS.